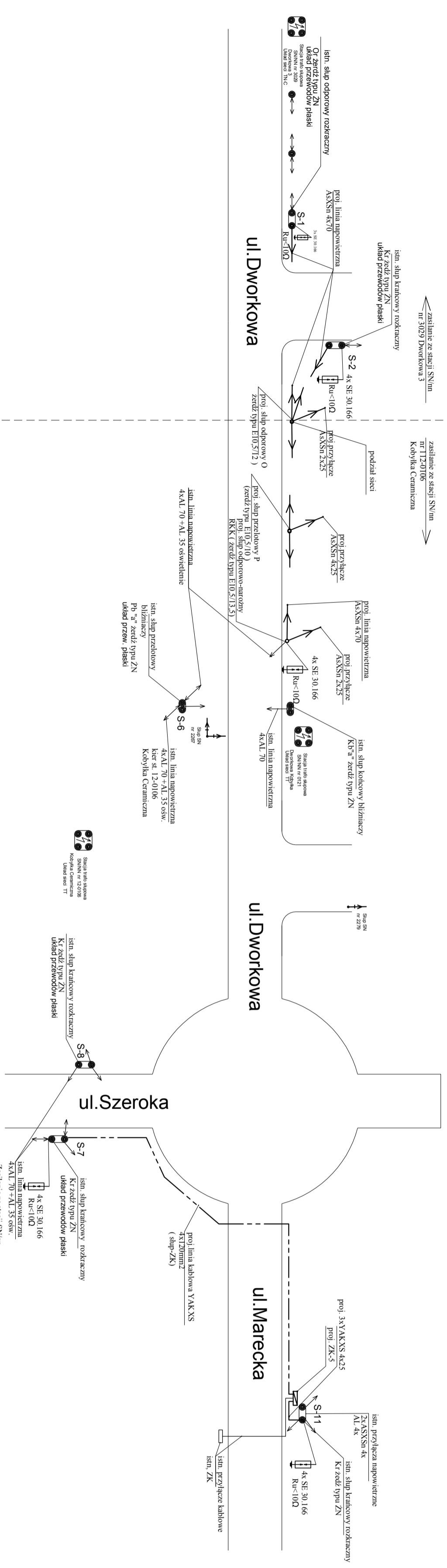



- Legenda:**
- PROJ. LINIA KABLOWA NN TYPU YAKXS 4x120mm²
 - ↕ PROJ. SŁUP ENERGETYCZNY WIROWANY (RKK, P, O E10,5f,...)
 - ↑ WRĄZ LINIĄ NAPOWIETRZNYĄ ASXSn 4x70
 - ORAZ PRZYŁĄCZAMI ASXSn 2 (4)x25
 - ☑ PROJ. ZŁĄCZE KABLOWE ZK-5
 - ⏏ PROJ. OGRANICZNIKI PRZEPICIEĆ SE 30,166



INWESTOR:	POWIAT WOLOMIŃSKI ul. Piłsudzkiego 3 05-200 Wolomin		
INWESTOR:	 JEDNOSTKA PROJEKTOWA Piotr Szydlowski ul. Działekskiego 32 21-500 Biała Półdasza tel. 506-426-712 e-mail: biuro@empjprojekt.pl		
NAZWA OBIEKTU BUDOWLANEGO:	ROZBUDOWA DRUGI POWIATOWEJ ULICY DWORKOWEJ NA ODCINKU OD SKRZYŻOWANIA ULIC MARECKIEJ I SZEROKIEJ DO NOWOBUDOWANEGO WIADUKTU NAD TRASĄ S8 W GMINIE KOBYŁKA		
ADRES:	woj. mazowieckie, powiat wolomiński, gm. Wolomin		
STADIUM:	BRANŻA:	ELEKTROENERGETYCZNA	
TYTUŁ RYSUNKU:	PROJEKT BUDOWLANY		SKALA:
STANOWISKO:	IMIE I NAZWIŚKO:	NR UPRAWNIENI:	PODPIS:
Projektant	mgr inż. Piotr Sobiejęwski	MAZ/0271/PODE/14	
Sprawdzający	mgr inż. Sławomir Daniszewski	MAZ/0149/PWOE/11	
Opracowujący			
DATA:	LISTOPAD 2016	NR RYSUNKU:	SE 4